



Biuro maklerskie

mForex WEB

Instrukcja

mforex@mbank.pl 22 697 47 74 mforex.pl

mBank.pl/mbm

mBank S.A., ul. Prosta 18, 00-850 Warszawa, zarejestrowany przez Sąd Rejonowy dla m. st. Warszawy, XIII Wydział Gospodarczy Krajowego Rejestru Sądowego pod numerem KRS 000025237, posiadający numer identyfikacji podatkowej NIP: 526-021-50-88, o wpłaconym w całości kapitale zakładowym, którego wysokość według stanu na dzień 01.01.2022 r. wynosi 169.539.536 złotych. Adres do korespondencji: Biuro maklerskie mBanku, ul. Prosta 18, 00-850 Warszawa, tel. 22 697 47 00.

Spis treści

1. Informacje wstępne	3
2. Uruchamianie platformy	3
3. Interfejs użytkownika	4
3.1 Nagłówek okna platformy	5
3.1.1 Ustawienia	6
Interfejs i komunikaty	6
Zlecenia	6
Wiadomości	7
3.2 Panel wyboru instrumentu i formatka składania zleceń	8
3.3 Pole Podstawowych Informacji	8
3.4 Pole Wykresu	9
3.5. Pole Transakcji	10
4. Zawieranie transakcji	12
4.1 Rodzaje zleceń	12
4.1.1 Zlecenie natychmiastowe	12
4.1.2 Zlecenie oczekujące	13
4.2. Dodatkowe parametry transakcji.....	13
4.3. Modyfikacja aktywnych transakcji	14
4.4. Zamykanie aktywnych transakcji.	14
4.4.1. Zamykanie pojedynczych zleceń (Pole transakcji)	14
4.4.2. Zamykanie wszystkich zleceń na danym instrumencie jednym kliknięciem (Menu wyboru instrumentów)	15
4.4.3. Zamykanie zleceń na wszystkich instrumentach jednym kliknięciem (Menu wyboru instrumentów lub Pole transakcji)	15

1. Informacje wstępne

mForex WEB to platforma, która umożliwia zawieranie transakcji, bez konieczności instalacji programu mForex Trader, bezpośrednio w przeglądarce internetowej. Platforma mForex WEB jest wygodną i przejrzystą formą handlu na komputerach i urządzeniach mobilnych, które nie posiadają zainstalowanego programu mForex Trader. Posiada wszystkie niezbędne do handlowania na rynku forex funkcjonalności, łącząc je z intuicyjną i przyjazną użytkownikowi obsługą.

Platforma umożliwia:

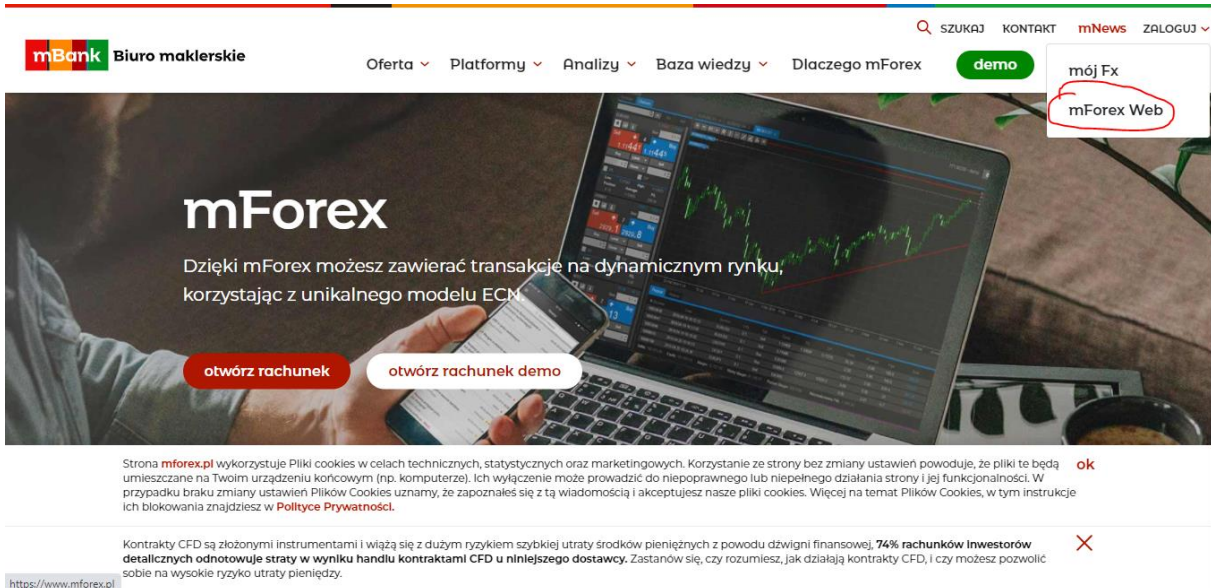
- przeprowadzanie transakcji w czasie rzeczywistym
- obserwowanie bieżących cen rynkowych
- kontrolę i zarządzanie otwartymi pozycjami oraz zleceniami oczekującymi
- analizę techniczną

Minimalne wymagania sprzętowe komputera i połączenia internetowego

- Minimalne wymagania sprzętowe platformy transakcyjnej: procesor 2.0 GHz lub szybszy, co najmniej 4 GB RAM, rozdzielczość ekranu 1024x768 lub wyższa. Niezależnie od minimalnych wymagań sprzętowych platformy transakcyjnej spełnione muszą być także minimalne wymagania sprzętowe systemu operacyjnego, przeglądarki internetowej oraz innych uruchomionych aplikacji.
- Połączenie internetowe co najmniej 10 Mb/s
- **Maksymalna łączna liczba otwartych i oczekujących pozycji na platformie mForex WEB wynosi 100, przekroczenie tej liczby może powodować spadek stabilności i wydajności platformy**

2. Uruchamianie platformy

1. Uruchom przeglądarkę internetową
2. Przejdź do strony www.mforex.pl
3. Uruchom zakładkę mForex WEB
4. Wpisz login i hasło odpowiednio dla rachunku real lub demo, a następnie wybierz serwer i kliknij „zaloguj”



[SZUKAJ](#) [KONTAKT](#) [mNews](#) [ZALOGUJ](#)

[Oferta](#) [Platformy](#) [Analizy](#) [Baza wiedzy](#) [Dlaczego mForex](#) [demo](#)

[mój Fx](#)
[mForex Web](#)

mForex

Dzięki mForex możesz zawierać transakcje na dynamicznym rynku, korzystając z unikalnego modelu ECN.

[otwórz rachunek](#) [otwórz rachunek demo](#)

Strona [mforex.pl](#) wykorzystuje pliki cookies w celach technicznych, statystycznych oraz marketingowych. Korzystanie ze strony bez zmiany ustawień powoduje, że pliki te będą umieszczane na Twoim urządzeniu końcowym (np. komputerze). Ich wyłączenie może prowadzić do niepoprawnego lub niepełnego działania strony i jej funkcjonalności. W przypadku braku zmiany ustawień Plików Cookies uznamy, że zapoznałeś się z tą wiadomością i akceptujesz nasze pliki cookies. Więcej na temat Plików Cookies, w tym instrukcje ich blokowania znajdziesz w [Polityce Prywatności](#).

Kontrakty CFD są złożonymi instrumentami i wiążą się z dużym ryzykiem szybkiej utraty środków pieniężnych z powodu dźwigni finansowej. **74% rachunków inwestorów detalicznych odnotowuje straty w wyniku handlu kontraktami CFD u niniejszego dostawcy.** Zastanów się, czy rozumiesz, jak działają kontrakty CFD, i czy możesz pozwolić sobie na wysokie ryzyko utraty pieniędzy.

<https://www.mforex.pl>

Zaloguj się do mForex Web

Numer Konta

Hasło

Zapamiętaj mnie

Real Server
 Demo / Konkurs Server

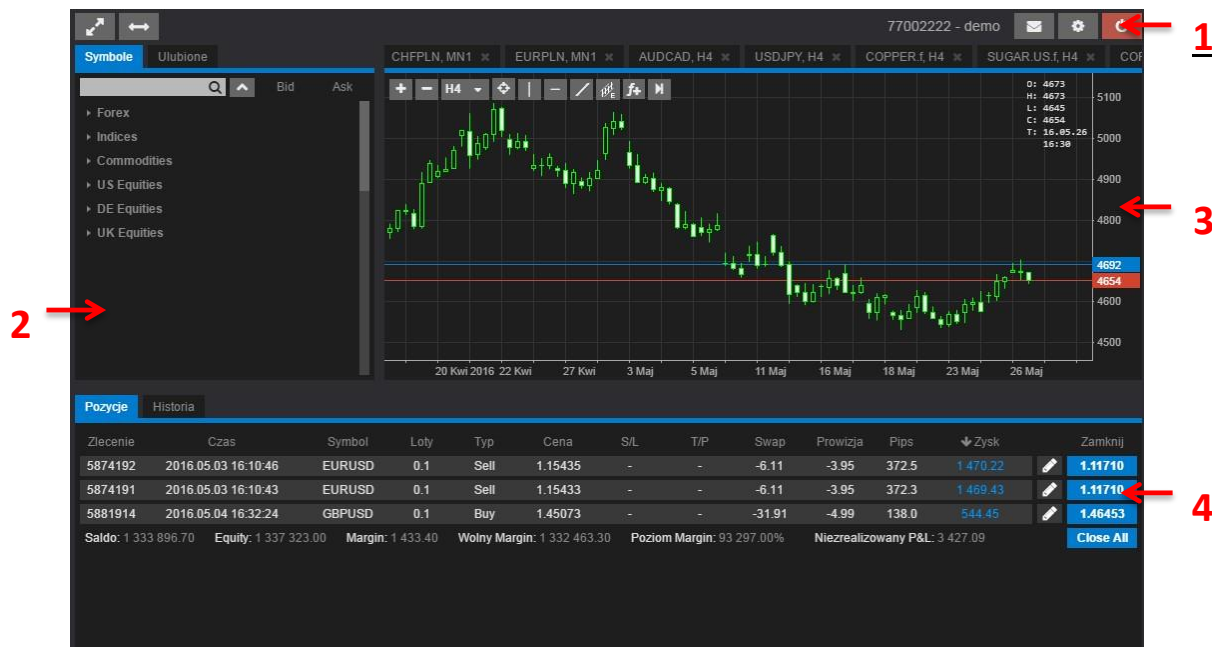
[Zaloguj](#)

[Bezpieczeństwo](#)

3. Interfejs użytkownika

- Nagłówek okna platformy** – umożliwia zmianę ustawień transakcji oraz wylogowanie się z platformy, a także pozwala na konfigurację wyglądu platformy.
- Menu wyboru instrumentów** – zawiera listę wszystkich instrumentów finansowych oraz skonfigurowaną przez użytkownika listę ulubionych instrumentów.
- Pole wykresu** – zawiera wykres wybranego przez użytkownika instrumentu finansowego z obecnymi poziomami bid i ask.

4. Pole transakcji – zawiera listę obecnie otwartych pozycji w zakładce „Pozycje” lub pozycje historyczne w zakładce „Historia”.



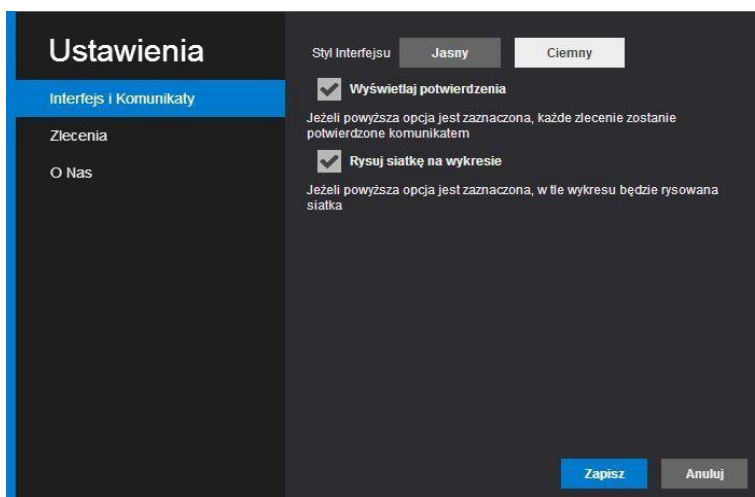
3.1 Nagłówek okna platformy



1. **Pokaż/Schowaj symbole i pozycje** – przycisk umożliwia pokazanie samego wykresu na pełnym ekranie
2. **Pokaż/Schowaj symbole** - przycisk umożliwia pokazanie samego wykresu oraz listy pozycji na pełnym ekranie
3. **Archiwum wiadomości** – przycisk umożliwia wejście w archiwum zapisanych wiadomości
4. **Ustawienia** – pozwalają na modyfikację interfejsu użytkownika, komunikatów oraz zleceń. W ustawieniach znajdują się następujące zakładki: „Interfejs i Komunikaty”, „Zlecenia”, „Wiadomości” oraz „O Nas”.
5. **Wylogowanie** – pozwala na wylogowanie z platformy.

3.1.1 Ustawienia

Interfejs i komunikaty

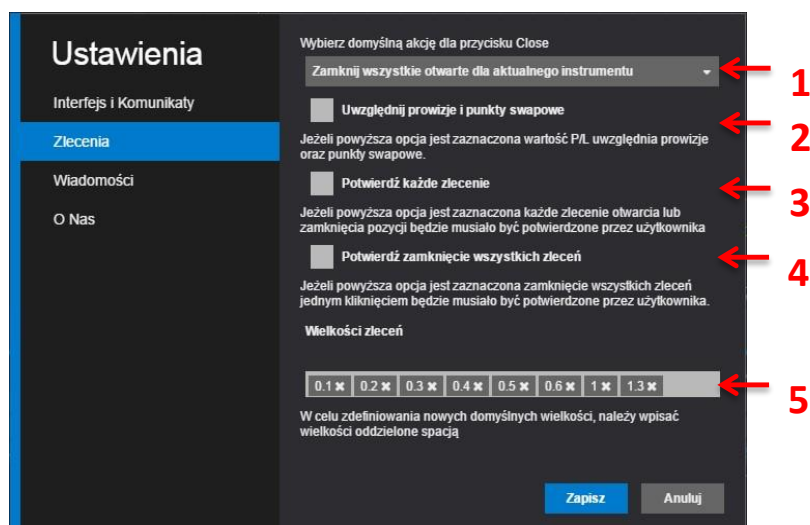


Styl interfejsu – umożliwia wybór kolorystyki aplikacji

Wyświetlaj potwierdzenia – zaznaczenie opcji umożliwia pojawianie się komunikatów po przeprowadzonych transakcjach.

Rysuj siatkę na wykresie – zaznaczenie opcji rysuje siatkę na polu wykresu.

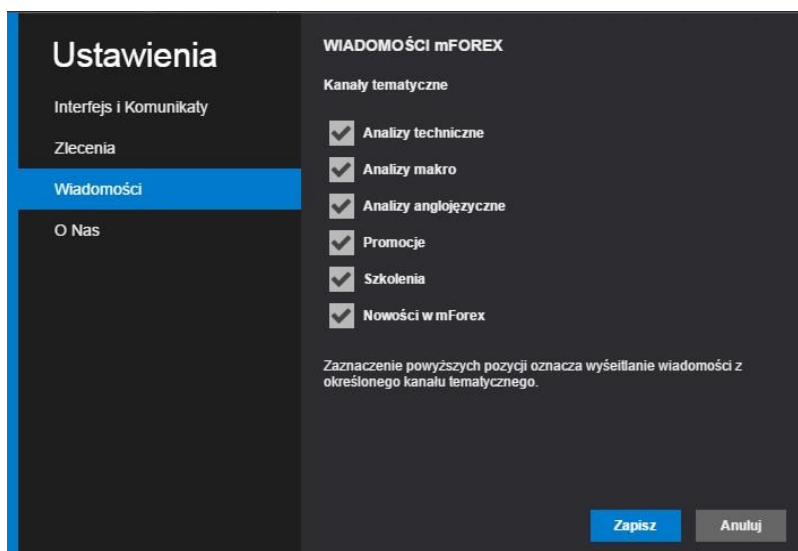
Zlecenia



Modyfikacji dotyczących składania zleceń można dokonywać w zakładce „Zlecenia” („Ustawienia” -> „Zlecenia”)

1. Opcja ta umożliwi zamknięcie wszystkich zleceń otwartych/oczekujących dla danego instrumentu lub wszystkich instrumentów jednym kliknięciem.
2. Zaznaczenie opcji pozwoli na uwzględnienie w wyniku prowizji oraz punktów swapowych.
3. Zaznaczenie opcji spowoduje konieczność potwierdzenia otwarcia oraz zamknięcia transakcji przez użytkownika.
4. Zaznaczenie opcji spowoduje konieczność potwierdzenia zamknięcia wszystkich zleceń jednym kliknięciem.
5. Opcja umożliwia dodanie nowych domyślnych wielkości zleceń preferowanych przez użytkownika, dodane wolumeny pojawią się w zakładce handel w liście rozwijanej.

Wiadomości



Zakładka umożliwia wybór kanałów tematycznych wiadomości i komentarzy wyświetlanych na platformie.

3.2 Panel wyboru instrumentu i formatka składania zleceń

Zakładki umożliwiające przełączanie pomiędzy listą wszystkich instrumentów i zdefiniowanych instrumentów ulubionych

Pole umożliwiające **wyszukiwanie** instrumentu

Gwiazdka – dodanie/usunięcie do Ulubionych **Wykres** – wyświetlenie wykresu **i** – wyświetlenie dodatkowych informacji

Składanie zleceń po cenie rynkowej

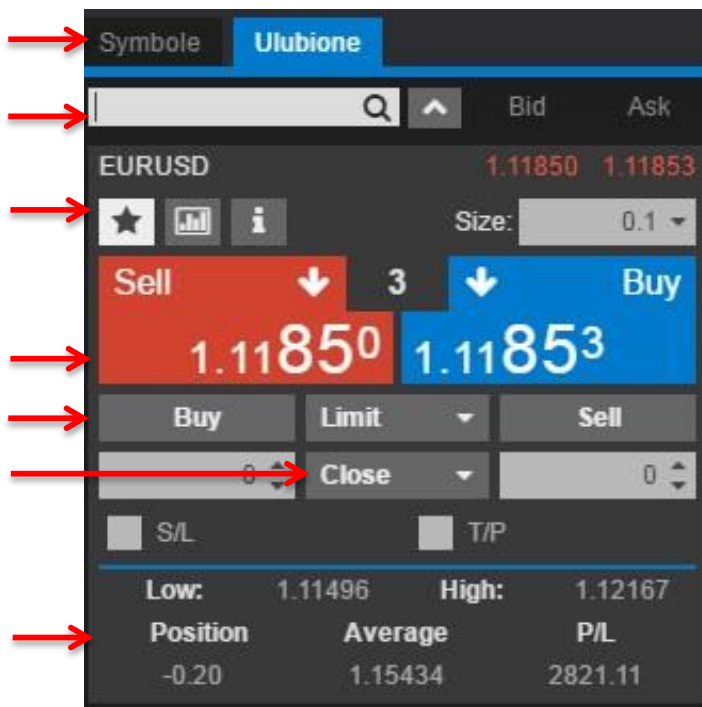
Składanie zleceń oczekujących

Close - Zamykanie pozycji otwartych lub usuwanie zleceń oczekujących

Position – kierunek pozycji wyrażony w lotach. Wartości ujemne oznaczają krótką pozycję na instrumencie, zaś dodatnie pozycję długą. Przeciwnstawne pozycje są kompensowane.

Average – średnia cena zawarcia aktualnie otwartych transakcji na wybranym instrumencie

P/L – wynik na otwartych transakcjach wybranego instrumentu



3.3 Pole Podstawowych Informacji

1. Wartość prowizji – zsumowana prowizja za otwarcie i zamknięcie zlecenia
2. Wartość spreadu – spread podawany w PLN.
3. Spread efektywny - suma obecnego spreadu na danym instrumencie oraz prowizji w pipsach.
4. Wartość punktu – najmniejsza wartość o jaką może zmienić się kurs danego instrumentu wyrażona w PLN.
5. Wymagany depozyt – kwota niezbędna do zawarcia transakcji przeliczona na PLN.
6. Wartość nominalna kontraktu.
7. Prowizja – stawka prowizji.

Podstawowe informacje	
Wartość prowizji:	3.95 PLN
Wartość spreadu:	1.18 PLN
Spread efektywny:	1.30 pips
Wartość punktu:	0.39 PLN
Wymagany depozyt:	438.78 PLN
Wartość kontraktu:	43 878.00 PLN
Prowizja:	0.000045
Punkty Swap	
pozycja długa	pozycja krótka
-2.19 PLN	-0.26 PLN

- 8. Punkty swap – naliczane w przypadku utrzymywania pozycji przez noc (nie dotyczy instrumentów CFD opartych o kontrakty futures).

3.4 Pole Wykresu



Przybliżanie lub oddalanie wykresu za pomocą +/-



Wybór interwału:

- D1** – Dzienny
- H4** – 4 Godziny
- H1** – 1 Godzina
- M30** – 30 Minut
- M15** – 15 Minut
- M5** – 5 Minut
- M1** – 1 Minuta



Dzięki zaznaczeniu tej opcji pojawia się „krzyżyk” ułatwiający analizę wykresu



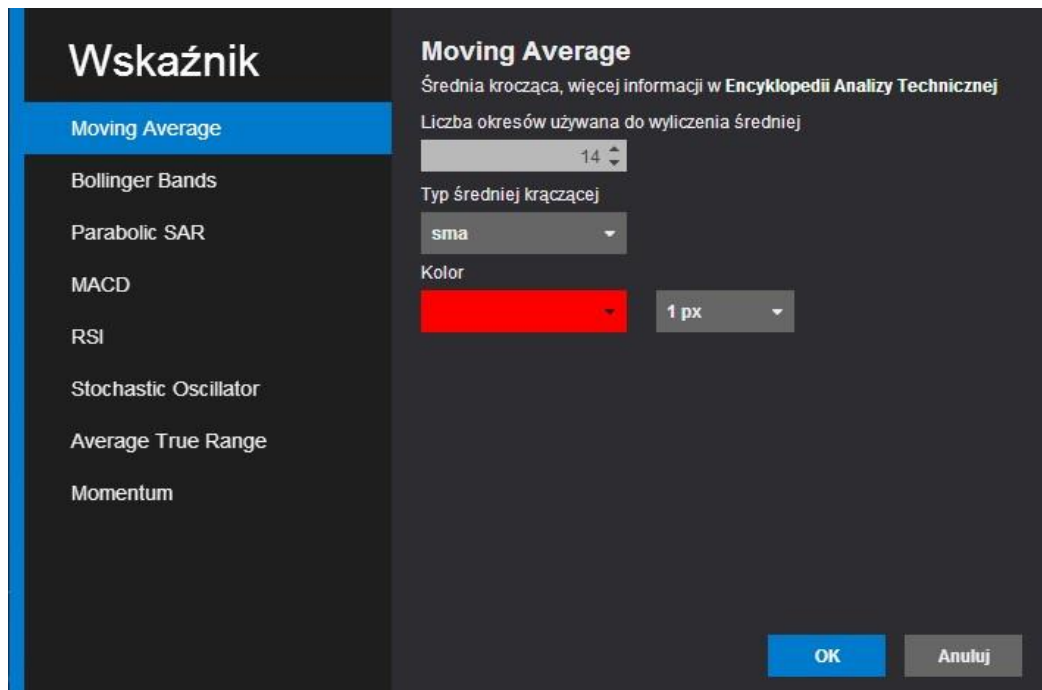
Podstawowe linie służące analizie technicznej



Przycisk przesuwania notowań do końca wykresu

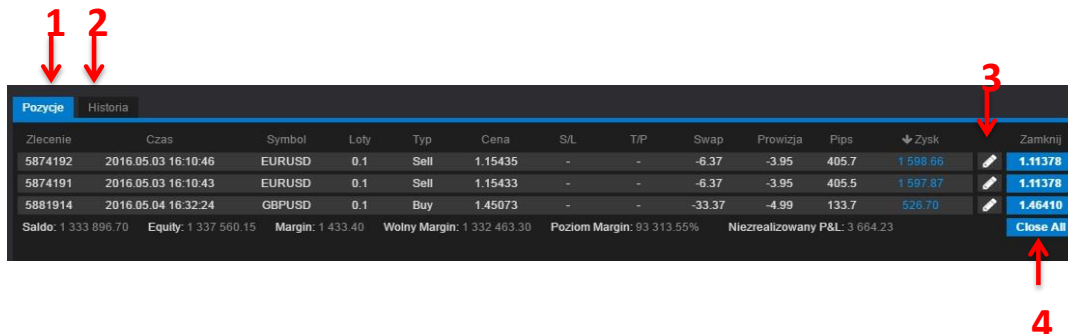


Przycisk umożliwiający nałożenie na wykres wskaźników analizy technicznej:



3.5. Pole Transakcji

1. **Pozycje** – wyświetla wszystkie otwarte oraz oczekujące pozycje.
2. **Historia** – wyświetla wybrany zakres czasowy historii.
3. **Modyfikacja pozycji** – umożliwia zmianę parametrów zlecenia otwartego lub oczekującego (więcej punkt 4.2).
4. **„Close All”** - zamknięcie jednym przyciskiem wszystkich otwartych pozycji.
„Delete All” - zamknięcie jednym przyciskiem wszystkich oczekujących zleceń.




Zlecenie	Czas	Symbol	Loty	Typ	Cena	S/L	T/P	Swap	Provizja	Pips	↓ Zysk	Zamknij
5874192	2016.05.03 16:10:46	EURUSD	0.1	Sell	1.15435	-	-	-6.37	-3.95	405.7	1 598.86	1.11378
5874191	2016.05.03 16:10:43	EURUSD	0.1	Sell	1.15433	-	-	-6.37	-3.95	405.5	1 597.87	1.11378
5881914	2016.05.04 16:32:24	GBPUSD	0.1	Buy	1.45073	-	-	-33.37	-4.99	133.7	526.70	1.46410

Saldo: 1 333 896.70 Equity: 1 337 560.15 Margin: 1 433.40 Wolny Margin: 1 332 463.30 Poziom Margin: 93 313.55% Niezrealizowany P&L: 3 664.23

Close All

W polu transakcji można obserwować wszystkie otwarte pozycje, których parametry opisane są w kolumnach od 1- 12, odpowiednio:

1. „Zlecenie” - Numer zlecenia
2. „Czas” - Czas zrealizowania zlecenia
3. „Symbol” - Nazwa Instrumentu
4. „Loty” - Wielkość transakcji w lotach
5. „Typ” – Typ zlecenia
6. „Cena” - Cena realizacji
7. „S/L” – Poziom Stop Loss (jeżeli został ustawiony)
8. „T/P” – Poziom Take Profit (jeżeli został ustawiony)
9. „Swap” – Naliczone punkty swapowe
10. „Prowizja” - Wysokość prowizji w PLN
11. „Pips” – Wynik na transakcji w pipsach
12. „Zysk” – Wynik na transakcji w PLN



1	2	3	4	5	6	7	8	9	10	11	12	
Zlecenie	Czas	Symbol	Loty	Typ	Cena	S/L	T/P	Swap	Prowizja	Pips	Zysk	Zamknij
5874192	2016.05.03 16:10:46	EURUSD	0.1	Sell	1.15435	-	-	-6.37	-3.95	405.7	1 598.66	1.11378
5874191	2016.05.03 16:10:43	EURUSD	0.1	Sell	1.15433	-	-	-6.37	-3.95	405.5	1 597.87	1.11378
5881914	2016.05.04 16:32:24	GBPUSD	0.1	Buy	1.45073	-	-	-33.37	-4.99	133.7	526.70	1.46410
Saldo: 1 333 896.70 Equity: 1 337 560.15 Margin: 1 433.40 Wolny Margin: 1 332 463.30 Poziom Margin: 93 313.55% Niezrealizowany P&L: 3 664.23												

Kliknięcie dowolnego nagłówka kolumny pozwala na sortowanie wszystkich pozycji według wybranego parametru.

Na pasku poniżej pola transakcji otwartych wyświetlane są pozycje finansowe:

- **„Saldo”** – pozycja ta zawiera sumę środków wniesionych na rachunek inwestycyjny wraz z wynikami na już zamkniętych pozycjach. Tym samym pozycja Saldo nie uwzględnia wyniku z otwartych pozycji.
- **„Equity”** – jest sumą Salda Rachunku i wyniku z otwartych pozycji. Pozycja ta zmienia się wraz ze zmianą cen instrumentów na rynku i pozycji Wynik.
- **„Margin”** – jest to część środków Inwestora zablokowana jako zabezpieczenie otwartych pozycji (Wymagany Depozyt Zabezpieczający).
- **„Wolny Margin”** – Wartość ta informuje o dostępnych środkach na otwarcie kolejnych pozycji. Pozycję tę oblicza się jako różnicę między Stanem Konta lub Saldem Rachunku, a Wymaganym Depozytem Zabezpieczającym (Margin).

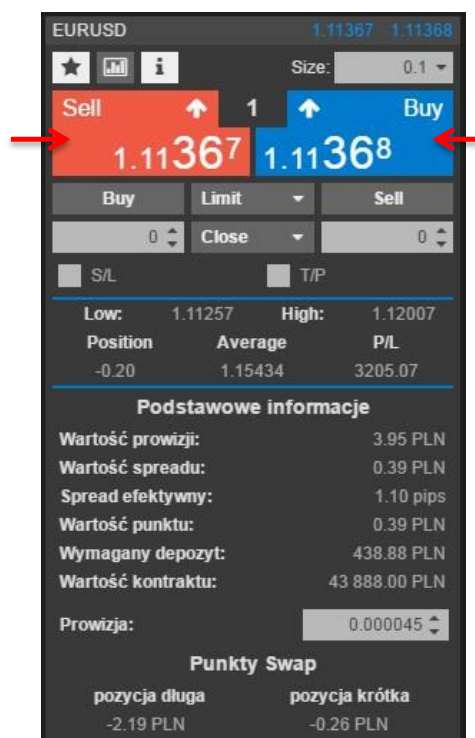
- Jeśli $Saldo > Equity$ to $Wolny Margin = Equity - Margin$,
- Jeśli $Saldo < Equity$, to $Wolny Margin = Saldo - Margin$
- **„Poziom Margin”** – Poziom zabezpieczenia jest wynikiem ilorazu Equity i Wymaganego Depozytu Zabezpieczającego. Pozycja ta jest niezwykle przydatna dla każdego inwestora, gdyż informuje o możliwym automatycznym zamknięciu najbardziej stratnych pozycji (gdy spadnie poniżej 80%).
- **„Niezrealizowany P&L”** – Wynik na transakcji z uwzględnieniem prowizji

4. Zawieranie transakcji

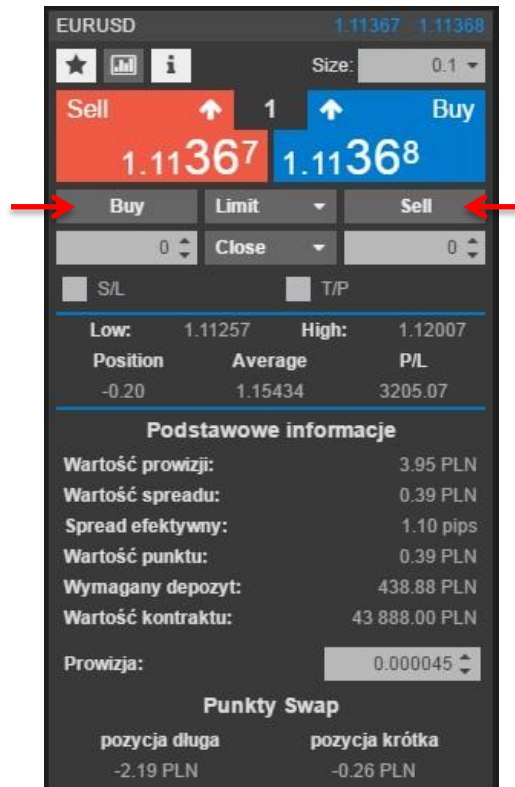
4.1 Rodzaje zleceń

4.1.1 Zlecenie natychmiastowe

Jest to typ zlecenia umożliwiający zajęcie na rynku pozycji krótkiej lub długiej po najlepszej cenie rynkowej w momencie zawierania transakcji. Zawiera się je poprzez kliknięcie w przycisk „buy” (kupno) lub „sell” (sprzedaż).



4.1.2 Zlecenie oczekujące



Aby złożyć zlecenie oczekujące należy w oknie nowych zleceń wybrać zlecenie oczekujące.

Rodzaje zleceń oczekujących:

- **BUY LIMIT** – jest to zlecenie umożliwiające wprowadzenie poziomu ceny, niższego od bieżącej ceny ASK, po której chcemy zrealizować zlecenie kupna i zająć na rynku długą pozycję.
- **SELL LIMIT** – jest to zlecenie umożliwiające wprowadzenie poziomu ceny, wyższego od bieżącej ceny BID, po której chcemy zrealizować zlecenie sprzedaży i zająć na rynku krótką pozycję.
- **BUY STOP** – jest to zlecenie które pozwala zająć pozycję długą na rynku, bezpośrednio po pokonaniu przez kurs ustawionego przez użytkownika poziomu kursu np. po przebicium przez wykres instrumentu poziomu oporu.

4.2. Dodatkowe parametry transakcji

Parametry dodatkowe, które można ustawić dla konkretnej transakcji to poziomy Stop Loss oraz Take Profit. Poziomy te wpisywane są w „Menu wyboru instrumentu” w oknie zleceń lub w oknie „Modyfikacji zleceń” w pipsach.

- **STOP LOSS** – jest używany w celach minimalizowania strat, jeśli cena danego instrumentu podąża w kierunku przeciwnym do przewidywanego przez inwestora. Dla zleceń kupna poziom Stop Loss musi być niższy, a dla zleceń sprzedaży wyższy od ceny rynkowej w

momencie dodawania Stop Lossa. Dla zleceń oczekujących Buy Stop i Buy Limit poziom Stop Lossa musi być niższy, natomiast dla zleceń oczekujących Sell Stop i Sell Limit wyższy niż cena po której inwestor zamierza otworzyć pozycję. Jeśli cena osiągnie poziom określony przez warunek Stop Loss (dla zleceń kupna poziomem tym jest cena BID, a dla zleceń sprzedaży cena ASK), pozycja jest automatycznie zamykana.

- **TAKE PROFIT** – celem dodania tego warunku do zlecenia jest automatyczna realizacja zysków, w przypadku gdy cena danego instrumentu osiągnie określony poziom. Dla zleceń kupna poziom Take Profit musi być wyższy, a dla zleceń sprzedaży niższy od ceny rynkowej w momencie dodawania do zlecenia warunku Take Profit. Jeśli cena osiągnie poziom określony przez warunek Take Profit (dla zleceń kupna poziomem tym jest cena BID, a dla zleceń sprzedaży cena ASK), pozycja jest automatycznie zamykana.

Po wprowadzeniu parametrów i zatwierdzeniu zlecenia jest ono widoczne w polu aktywnych zleceń jako oczekujące i do chwili zrealizowania może być w każdej chwili odwołane.

4.3. Modyfikacja aktywnych transakcji


Zlecenie	Czas	Symbol	Loty	Typ	Cena	S/L	T/P	Swap	Prowizja	Pips	↓ Zysk	Zamknij
5874192	2016.05.03 16:10:46	EURUSD	0.1	Sell	1.15435	-	-	-6.37	-3.95	405.7	1 598.66	 1.11378
5874191	2016.05.03 16:10:43	EURUSD	0.1	Sell	1.15433	-	-	-6.37	-3.95	405.5	1 597.87	 1.11378
5881914	2016.05.04 16:32:24	GBPUSD	0.1	Buy	1.45073	-	-	-33.37	-4.99	133.7	526.70	 1.46410

Saldo: 1 333 896.70 Equity: 1 337 560.15 Margin: 1 433.40 Wolny Margin: 1 332 463.30 Poziom Margin: 93 313.55% Niezrealizowany P&L: 3 664.23 [Close All](#)

Otwarte zlecenia można modyfikować dodając poziomy SL oraz TP w pipsach lub wpisując cenę przy której SL/TP ma zostać zrealizowany. Oczekujące zlecenia można modyfikować dodając poziomu SL oraz TP a także modyfikując cenę otwarcia.

Modyfikacja zlecenia

Zlecenie #79384 Buy 0.1 AUDCHF @ 0.86268

Cena referencyjna: 

S/L T/P

 Pips:

 Cena:

-1.25 PLN Zysk / Strata: 2.28 PLN

4.4. Zamykanie aktywnych transakcji.

Zlecenia mogą być zamykane poprzez Menu wyboru instrumentów lub Pole transakcji

4.4.1. Zamykanie pojedynczych zleceń (Pole transakcji)

4.26560 **4.26820**

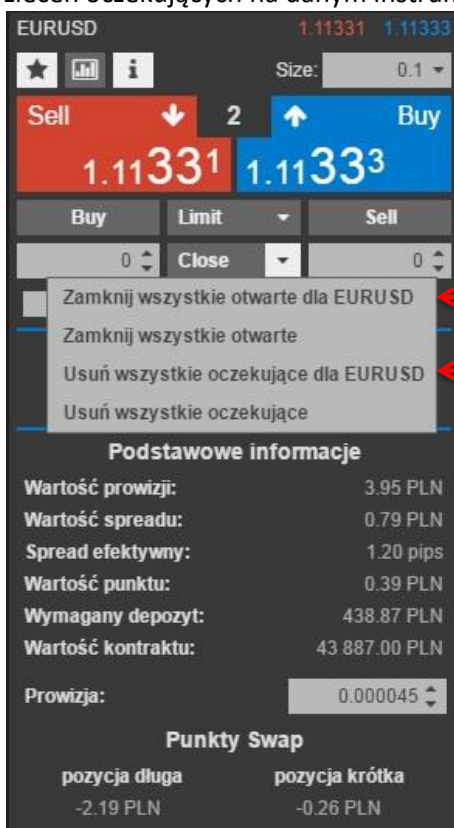
Pojedyncze zlecenia mogą być zamknięte jedynie poprzez odpowiednie okno w kolumnie „Zamknij”. Niebieski kolor okna oznacza zysk na transakcji, zaś czerwony oznacza stratę.

Zlecenie	Czas	Symbol	Loty	Typ	Cena	S/L	T/P	Swap	Provizja	Pips	↓ Zysk	Zamknij
5874192	2016.05.03 16:10:46	EURUSD	0.1	Sell	1.15435	-	-	-6.37	-3.95	405.7	1 598.86	1.11378
5874191	2016.05.03 16:10:43	EURUSD	0.1	Sell	1.15433	-	-	-6.37	-3.95	405.5	1 597.87	1.11378
5881914	2016.05.04 16:32:24	GBPUSD	0.1	Buy	1.45073	-	-	-33.37	-4.99	133.7	526.70	1.46410

Saldo: 1 333 896.70 Equity: 1 337 560.15 Margin: 1 433.40 Wolny Margin: 1 332 463.30 Poziomy Margin: 93 313.55% Niezrealizowany P&L: 3 664.23 [Close All](#)

4.4.2. Zamykanie wszystkich zleceń na danym instrumencie jednym kliknięciem (Menu wyboru instrumentów)

1. Zamknięcie wszystkich zleceń otwartych na danym instrumencie
2. Zamknięcie wszystkich zleceń oczekujących na danym instrumencie



EURUSD 1.11331 1.11333

Size: 0.1

Sell 2 Buy

1.11331 1.11333

Buy Limit Sell

0 Close 0

- Zamknij wszystkie otwarte dla EURUSD
- Zamknij wszystkie otwarte
- Usuń wszystkie oczekujące dla EURUSD
- Usuń wszystkie oczekujące

Podstawowe informacje

Wartość prowizji: 3.95 PLN
 Wartość spreadu: 0.79 PLN
 Spread efektywny: 1.20 pips
 Wartość punktu: 0.39 PLN
 Wymagany depozyt: 438.87 PLN
 Wartość kontraktu: 43 887.00 PLN

Prowizja: 0.000045

Punkty Swap

pozycja długa -2.19 PLN pozycja krótka -0.26 PLN

4.4.3. Zamykanie zleceń na wszystkich instrumentach jednym kliknięciem (Menu wyboru instrumentów lub Pole transakcji)

1. Zamknięcie wszystkich otwartych zleceń "Close All"
2. Zamknięcie wszystkich zleceń oczekujących "Delete All"

EURUSD 1.11331 1.11333

Size: 0.1

Sell 2 Buy

1.11331 1.11333

Buy Limit Sell

0 Close 0

- Zamknij wszystkie otwarte dla EURUSD
- Zamknij wszystkie otwarte
- Usuń wszystkie oczekujące dla EURUSD
- Usuń wszystkie oczekujące

Podstawowe informacje

Wartość prowizji: 3.95 PLN
 Wartość spreadu: 0.79 PLN
 Spread efektywny: 1.20 pips
 Wartość punktu: 0.39 PLN
 Wymagany depozyt: 438.87 PLN
 Wartość kontraktu: 43 887.00 PLN

Prowizja: 0.000045

Punkty Swap

pozycja długa pozycja krótka

-2.19 PLN -0.26 PLN

← 1

← 2

Zlecenie	Czas	Symbol	Loty	Typ	Cena	SL	T/P	Swap	Prowizja	Pips	↓Zysk	Zamknij
5874192	2016.05.03 16:10:46	EURUSD	0.1	Sell	1.15435	-	-	-6.37	-3.95	410.9	1 620.06	1.11326
5874191	2016.05.03 16:10:43	EURUSD	0.1	Sell	1.15433	-	-	-6.37	-3.95	410.7	1 619.27	1.11326
5881914	2016.05.04 16:32:24	GBPUSD	0.1	Buy	1.45073	-	-	-33.37	-4.99	129.9	511.99	1.48372
Saldo: 1 333 896.70 Equity: 1 337 589.02 Margin: 1 433.40 Wolny Margin: 1 332 463.30 Poziom Margin: 93 315.56% Niezrealizowany P&L: 3 692.31											Close All	
5987938	2016.05.27 18:20:42	EURUSD	0.1	Sell Limit	1.11510	-	-					1.11326
5987939	2016.05.27 18:20:48	EURUSD	0.1	Sell Limit	1.11510	-	-					1.11326
												Delete All

← 1

← 2